
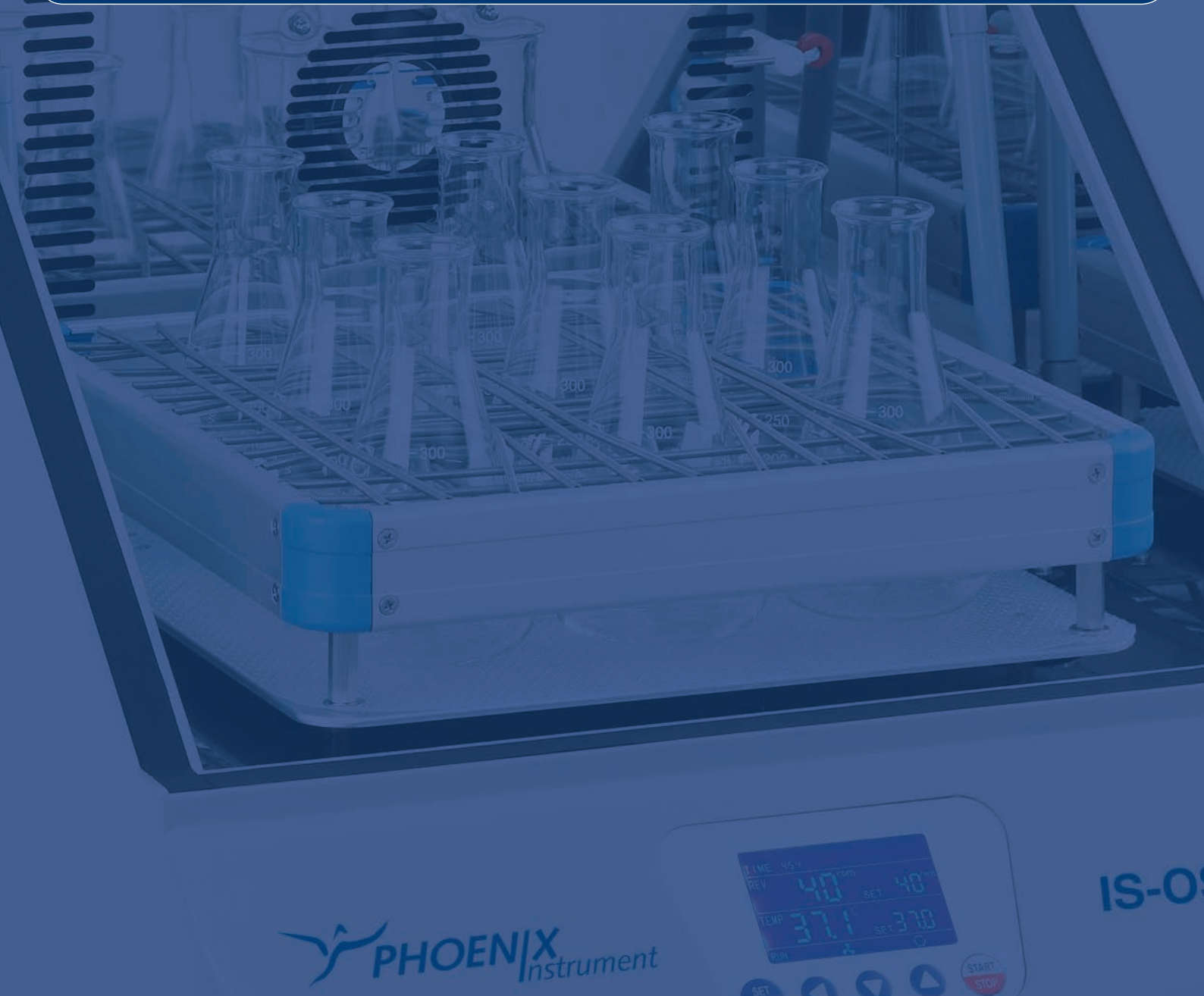


2022-23



PHOENIX

Lösungen für das Labor Instrument



Rührer und Schüttler

Rührer

Die Magnetrührer von Phoenix bieten für alle Bereiche der täglichen Laborroutine das passende Gerät.

Dabei haben Sie die Wahl zwischen digitalen oder analogen Geräten. Beide Varianten sind beheizt oder unbeheizt erhältlich. Durch die in den meisten beheizten Rührer integrierte Regelfunktion lässt sich bei angeschlossenem PT-1000 die Temperatur des zu rührenden Mediums exakt steuern.

Die Rührplatten bestehen je nach Modell aus Kunststoff, Edelstahl, Edelstahl mit Porzellanüberzug oder Keramik.

Das umfangreiche Zubehörprogramm reicht von der Stativstange und Temperaturfühler über Arbeitsschutzhauben bis zum Reaktoraufsatz.

Rührer

Magnetrührer unbeheizt

Seite 3

Beheizte Magnetrührer

Seite 4

Mehrstellenrührer mit und ohne Heizung

Seite 7

Zubehör

Seite 8



Unbeheizte Magnetrührer

RSM-ECO



- analoger Magnetrührer
- stufenlose Geschwindigkeitsregelung von 300 bis 2.000 rpm
- chemiebeständige Oberfläche
- leiser und vibrationsfreier Betrieb
- inklusive Halterung für pH-Elektroden o.ä.

RSM-10A



- analoger Magnetrührer
- kompakte Bauform
- komplett geschlossenes Gehäuse
- Schraubaufnahme für Stativstange

RSM-10B



- digitaler Magnetrührer
- kompakte Bauform
- komplett geschlossenes Gehäuse
- Schraubaufnahme für Stativstange

2 Jahre Garantie
auf alle Geräte

Technische Daten	RSM-10A	RSM-10B	RSM-ECO
Maximale Rührmenge (l H ₂ O)	3		1,5
Drehzahl (rpm)	50 - 1.500	200 - 1.500	300 - 2.000
Abmessungen Rührplatte (mm)	135 ø		120 ø
Material Rührplatte	Kunststoff		
Motor	DC, bürstenlos		
Anzeige	analog	LED	analog
Max. Rührstablänge (mm)	50		40
Spannung (VAC) • Frequenz (Hz)	100 - 240 • 50/60		
Leistungsaufnahme (W)	15	10	7,2
Schutzklasse gem. EN60529	IP 42		IP 21
Abmessungen (B x T x H in mm)	155 x 215 x 75	155 x 215 x 75	150 x 145 x 50

Unbeheizte / Beheizte Magnetrührer



RSM-01S

- klassischer, analoger Magnetrührer
- Rührplatte in Edelstahl
- robuste Bauform (Metallgehäuse, IP 42)
- hohes Rührvolumen (20 Liter)
- Schraubaufnahme für Stativstange

RSM-01HS • RSM-01HP

2 Jahre Garantie
auf alle Geräte

- klassischer, analoger Magnetrührer
- Rührplatte in Edelstahl oder mit Porzellan überzogen
- robuste Bauform (Metallgehäuse, IP 42)
- hohes Rührvolumen (20 Liter)



RSM-02HSP • RSM-02HPP

- digitaler Magnetrührer mit integrierter Reglerfunktion
- Anschluss für externen PT-1000
- Rührplatte in Edelstahl oder mit Porzellan überzogen
- robuste Bauform (Metallgehäuse, IP 42)
- Indikator für heiße Oberflächen, auch bei ausgeschaltetem Gerät
- integrierte Regelfunktion, kein Kontaktthermometer erforderlich
- hohes Rührvolumen (20 Liter)

Technische Daten	RSM-01S	RSM-01HS	RSM-01HP	RSM-02HSP	RSM-02HPP
Maximale Rührmenge (l H ₂ O)	20				
Drehzahl (rpm)	50 - 1.500			100 - 1.500	
Temperaturbereich (°C)	-	RT+5 - 340			
Heizleistung (W)	-	500			
Regelgenauigkeit (°C)	-	-	-	1	1
Abmessungen Rührplatte (mm)	135 ø				
Material Rührplatte	Edelstahl		Edelstahl mit Porzellanüberzug	Edelstahl	Edelstahl mit Porzellanüberzug
Motor	DC, bürstenlos				
Anzeige	analog			LCD	
Schnittstelle	-	-	-	RS-232	
Max. Rührstablänge (mm)	80				
Anschluss für Temperaturfühler	-	-	-	ja	
Sicherheitstemperatur (°C)	-	420			
Spannung (VAC) • Frequenz (Hz)	100 - 240 • 50/60				
Leistungsaufnahme (W)	30	550			
Schutzklasse gem. EN60529	IP 42				
Abmessungen B x T x H (mm)	160 x 280 x 85				

Beheizte Magnetrührer



RSM-04H

- analoger Magnetrührer mit integrierter Reglerfunktion
- Anschluss für externen PT-1000
- robustes Vollmetallgehäuse mit großer Glaskeramikoberfläche (180 x 180 mm)
- Indikator für heiße Oberflächen, auch bei ausgeschaltetem Gerät
- integrierte Regelfunktion, kein Kontaktthermometer erforderlich
- 10 Liter Rührvolumen

2 Jahre Garantie
auf alle Geräte

RSM-05H

- digitaler Magnetrührer mit integrierter Reglerfunktion
- Anschluss für externen PT-1000
- robustes Vollmetallgehäuse mit großer Glaskeramikoberfläche (180 x 180 mm)
- Indikator für heiße Oberflächen, auch bei ausgeschaltetem Gerät
- integrierte Regelfunktion, kein Kontaktthermometer erforderlich



RSM-06H

- digitaler Magnetrührer mit integrierter Reglerfunktion
- Anschluss für externen PT-1000
- robustes Vollmetallgehäuse mit großer Keramikoberfläche
- Indikator für heiße Oberfläche auch bei ausgeschaltetem Gerät
- SD-Karte zum Speichern der aktuellen Temperatur
- integrierte Regelfunktion, kein Kontaktthermometer erforderlich
- hohes Rührvolumen (30 Liter)

Technische Daten	RSM-04H	RSM-05H	RSM-06H
Maximale Rührmenge (l H ₂ O)	10	20	30
Drehzahl (rpm)	100 - 1.500		
Temperaturbereich (°C)	RT+5 - 550		RT+5 - 500
Heizleistung (W)	1.000		1.350
Regelgenauigkeit	5	1	
Abmessungen Rührplatte (mm)	184 x 184		254 x 254
Material Rührplatte	Glaskeramik		
Motor	DC, bürstenlos		
Anzeige	LED	LCD	
Schnittstelle	-	RS-232	SD-Karte
Max. Rührstablänge (mm)	80		
Anschluss für Temperaturfühler	ja		
Sicherheitstemperatur (°C)	580		540
Spannung (VAC) • Frequenz (Hz)	200 - 240 • 50/60		
Leistungsaufnahme (W)	1.050		1.400
Schutzklasse gem. EN60529	IP 21		
Abmessungen B x T x H (mm)	215 x 340 x 110		330 x 425 x 140

Beheizte Magnetrührer

RSM-10HS / RSM-10HP



- digitaler Magnetrührer mit integrierter Reglerfunktion
- Anschluss für externen PT-1000
- Rührplatte aus Edelstahl oder mit Porzellan überzogen
- Indikator für heiße Oberflächen, auch bei ausgeschaltetem Gerät
- integrierte Regelfunktion, kein Kontaktthermometer erforderlich

2 Jahre Garantie
auf alle Geräte

RSM-14HP

- digitaler Magnetrührer mit integrierter Reglerfunktion
- Anschluss für externen PT-1000
- Rührplatte in Edelstahl oder mit Porzellan überzogen
- Indikator für heiße Oberflächen
- integrierte Regelfunktion, kein Kontaktthermometer erforderlich



Technische Daten	RSM-10HS	RSM10HP	RSM-14HP
Maximale Rührmenge (l H ₂ O)	3		5
Drehzahl (rpm)	200 - 1.500		
Temperaturbereich (°C)	RT+5 - 280		RT+5 - 340
Heizleistung (W)	500		
Regelgenauigkeit (°C)	2		1
Abmessungen Rührplatte (mm)	135 ø		140 x 140
Material Rührplatte	Edelstahl	Edelstahl mit Porzellanüberzug	Aluminium mit Porzellan überzogen
Motor	DC, bürstenlos		
Anzeige	LED		
Schnittstelle	-	-	-
Max. Rührstablänge (mm)	50		
Anschluss für Temperaturfühler	ja		
Sicherheitstemperatur (°C)	320		420
Spannung (VAC) • Frequenz (Hz)	100 - 240 • 50/60		
Leistungsaufnahme (W)	515		510
Schutzklasse gem. EN60529	IP 21		
Abmessungen B x T x H (mm)	155 x 215 x 100		180 x 320 x 108

Mehrstellen Magnetrührer



RSM-03-4KH

- digitaler 4-Stellen Magnetrührer mit integrierter Reglerfunktion
- Anschluss für externe PT-1000
- jede Rührstelle getrennt steuerbar
- Stative und Temperaturfühler sind im Lieferumfang enthalten
- Rührplatte in Edelstahl mit Porzellan überzogen
- Indikator für heiße Oberflächen
- integrierte Regelfunktion, kein Kontaktthermometer erforderlich

2 Jahre Garantie
auf alle Geräte

RSM-03-10K

- analoger 10-Stellen Magnetrührer
- stufenlose Geschwindigkeitsregelung von 50 bis 11000 rpm
- silikonbeschichtete Oberfläche



RSM-03-10KH

- wie oben, zusätzlich beheizte Rührfläche

Technische Daten	RSM-03-4KH	RSM-03-10K	RSM-03-10KH
Anzahl der Rührstellen	4	10	
Maximale Rührmenge (l H ₂ O)	4 x 3	10 x 0,4	
Drehzahl (rpm)	200 - 1.500	50 - 100	
Temperaturbereich (°C)	RT+5 - 340	-	RT+5 - 120
Heizleistung (W)	4 x 500	-	470
Regelgenauigkeit (°C)	1	-	-
Abmessungen Rührplatte (mm)	4 x 135	180 x 450	
Material Rührplatte	Edelstahl mit Porzellanüberzug	Edelstahl Silikonbeschichtet	
Motor	DC, bürstenlos		
Anzeige	digital	analog	
Max. Rührstablänge (mm)	50	40	
Anschluß für Temperaturfühler	ja	nein	
Sicherheitstemperatur (°C)	420	-	140
Spannung (VAC) / Frequenz (Hz)	100 - 240 / 50/60		
Leistungsaufnahme (W)	4 x 515	490	20
Schutzklasse gem. EN60529	IP 41		
Abmessungen (B x T x H in mm)	700 x 270 x 130	185 x 555 x 65	

Zubehör Magnetrührer

- RSM-E 100 Trägerplatte einsetzbar mit Heizplatten aus Edelstahl (RSM-01/02/10 HS)
- RSM-E 110 1/4 Reaktionsgefäß rot, 11-Loch, Ø 15 mm, Tiefe 19 mm, einsetzbar mit RSM-E 100
 RSM-E 120 1/4 Reaktionsgefäß violett, 4-Loch, Ø 28 mm, Tiefe 23 mm, einsetzbar mit RSM-E 100
 RSM-E 130 1/4 Reaktionsgefäß blau, 4-Loch, Ø 28 mm, Tiefe 29 mm, einsetzbar mit RSM-E 100
 RSM-E 140 1/4 Reaktionsgefäß schwarz, 4-Loch, Ø 28 mm, Tiefe 42,8 mm, einsetzbar mit RSM-E 100
 RSM-E 150 1/4 Reaktionsgefäß grün, 8-Loch, Ø 17,75 mm, Tiefe 25,5 mm, einsetzbar mit RSM-E 100
 RSM-E 160 1/4 Reaktionsgefäß gold, 4-Loch, Ø 21,6 mm, Tiefe 31,7 mm, einsetzbar mit RSM-E 100
- RSM-E 165 Heizbad für RSM-02HSP, 500 ml, inklusive 500 ml Alu-Perlen
 RSM-E 166 Heizbad für RSM-02HSP, 1000 ml, inklusive 1000 ml Alu-Perlen
 RSM-E 167 Alu-Perlen 500 ml
- RSM-E 170 Reaktorblock für Rundkolben 50 ml
 RSM-E 172 Reaktorblock für Rundkolben 100 ml
 RSM-E 174 Reaktorblock für Rundkolben 250 ml
 RSM-E 176 Reaktorblock für Rundkolben 500 ml
 RSM-E 178 Reaktorblock für Rundkolben 1000 ml
- RSM-E 200 Magnetrührstäbchen, 10 x 6 mm, 1 Stück
 RSM-E 205 Magnetrührstäbchen, 15 x 8 mm, 1 Stück
 RSM-E 210 Magnetrührstäbchen, 20 x 8 mm, 1 Stück
 RSM-E 215 Magnetrührstäbchen, 25 x 8 mm, 1 Stück
 RSM-E 220 Magnetrührstäbchen, 30 x 6 mm, 1 Stück
 RSM-E 225 Magnetrührstäbchen, 40 x 8 mm, 1 Stück
 RSM-E 230 Magnetrührstäbchen, 50 x 8 mm, 1 Stück
 RSM-E 235 Magnetrührstäbchen, 65 x 8 mm, 1 Stück
 RSM-E 240 Magnetrührstäbchen, 80 x 13 mm, 1 Stück
- RSM-E 310 Rührstabentferner



Reaktionsgefäße
auf Trägerplatte

Zubehör Magnetrührer

RSM-E 320 PT-1000 für RSM-02H, -03 -04, -05, 06, -10
RSM-E 320G PT-1000 für RSM-02H, -03 -04, -05, 06, -10, Glasummantelt

RSM-E 330 Stativkit für RSM-01/02/04/05
RSM-E 335 Stativkit für RSM-10

RSM-E 340 Geräteschutzhaube für RSM-01/02 ohne Heizplatte
RSM-E 350 Geräteschutzhaube für RSM-01/02 mit Heizplatte
RSM-E 355 Geräteschutzhaube für RSM10HS/HP



Rundkolbenaufsatz



Stativkit

Heizbad mit Alu-Perlen

Schüttler

Egal ob sanfte Bewegung, horizontale oder orbitale Durchmischung oder das intensive Mischen von Medien.

Die Laborschüttler und Mischer von Phoenix Instrument bieten für alle Bereiche der täglichen Laborroutine das passende Gerät.

Und durch das umfangreiche Zubehörprogramm lassen sich die Schüttler und Mischer für jeden Bedarfsfall individuell konfigurieren.

Schüttler

Orbital- und Linearschüttler	Seite 11
Wippschüttler	Seite 13
Zubehör Schüttler	Seite 14
Inkubationsschüttler	Seite 16
Rotatoren und Diskmischer	Seite 18
Zubehör Rotatoren und Diskmischer	Seite 20
Rollenmischer	Seite 21
Vortexer und Microplattenmischer	Seite 24
Rührwerke	Seite 25

Digitaler Orbitalschüttler RS-OS 6



RS-OS 6

- kompakter Laborschüttler für eine maximale Beladung von 3 kg
- sicherer Stand
- Lieferung inklusive festen Schalenaufsatz
- Dauer- oder Timer-Betrieb
- wartungsfreier, bürstenloser Motor

2 Jahre Garantie
auf alle Geräte



Technische Daten	RS-OS 6
Schüttelbewegung	orbital
Schüttelhub max. (mm)	20
Geschwindigkeit (rpm)	40 - 200
Motor	DC, bürstenlos
Timer-Funktion	Ja
Betrieb	Zeit / Dauerbetrieb
Anzeige Drehzahl / Zeit	LED / LED
Einstellung Drehzahl / Zeit	digital
Abmessung (mm)	295 x 350 x 125
Abmessung Plattform (mm)	268 x 268
Schutzklasse	IP 21
Spannung (VAC) • Frequenz (Hz)	100 - 240 • 50/60

Digitale Linear und Orbitalschüttler RS-OS • RS-LS

RS-OS 10/20 • RS-LS 10/20

- kompakter Laborschüttler für eine maximale Beladung von 2,5 bzw. 7,5 kg
- beleuchtetes Display zur Einstellung und Anzeige von Drehzahl und Zeit
- umfangreiches Zubehörprogramm
- sicherer Stand durch variable Antirutschfüße
- einstellbare Sicherheitsdrehzahl
- Steuerung des Schüttlers und Anzeige der Daten am PC über RS 232



2 Jahre Garantie
auf alle Geräte

RS-OS-10/20

Technische Daten	RS-OS 10	RS-OS 20	RS-LS 10	RS-LS 20
Schüttelbewegung	orbital		linear	
Schüttelhub max. (mm)	4	10	4	10
Schüttelgewicht (kg)	2,5	7,5	2,5	7,5
Geschwindigkeit	100 - 800	100 - 500	100 - 800	100 - 500
Timer-Funktion (min)	Ja, 1 - 1.199			
Betrieb	Zeit / Dauerbetrieb			
Anzeige Drehzahl/Zeit	LCD / LCD			
Einstellung Drehzahl/Zeit	digital			
RS-232	ja			
Abmessung (mm)	340 x 300 x 100	420 x 370 x 100	340 x 300 x 100	420 x 370 x 100
Abmessung Plattform (mm)	240 x 240	320 x 320	240 x 240	320 x 320
Schutzklasse	IP 21			
Spannung (VAC) • Frequenz (Hz)	100 - 240 • 50/60			

Digitale Wippschüttler RS-RR 10 und 3D-Schüttler RS-RD 10

RS-RR 10 • RS-RD 10

- sanfte 2D- oder 3D-Durchmischung
- robuste Ausführung
- beleuchtetes Display
- simultane Anzeige der Geschwindigkeit und Zeit
- sicherer Stand durch variable Antirutschfüße RS-RD10
- umfangreiches Zubehörprogramm

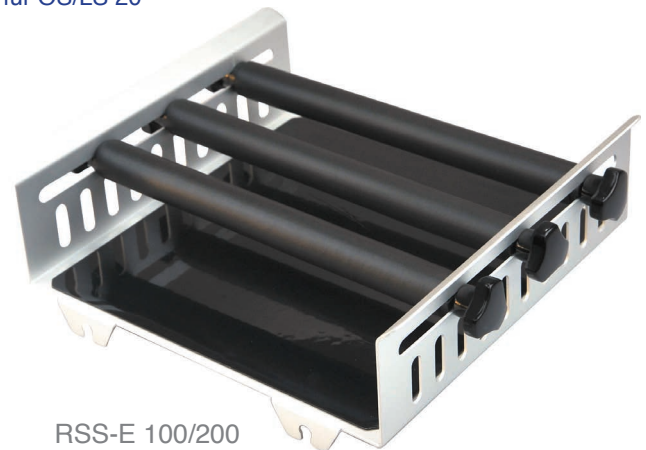


2 Jahre Garantie
auf alle Geräte

Technische Daten	RS-RR 10	RS-RD 10
Bewegungsart	Wippen	3D orbital
Winkel (°)	±9	
Geschwindigkeit (rpm)	10 - 70	
Anzeige	LCD	
Timer-Funktion (min)	Ja, 1 - 1.199	
Betrieb	Zeit / Dauerbetrieb	
Kapazität (kg)	10	5
Abmessung (mm)	420 x 370 x 106	420 x 370 x 200
Abmessung Plattform (mm)	320 x 320	
Umgebungstemperatur (°C)	5 - 40	
Schutzklasse	IP 21	
Spannung (VAC) • Frequenz (Hz)	100 - 240 • 50/60	

Zubehör Schüttler

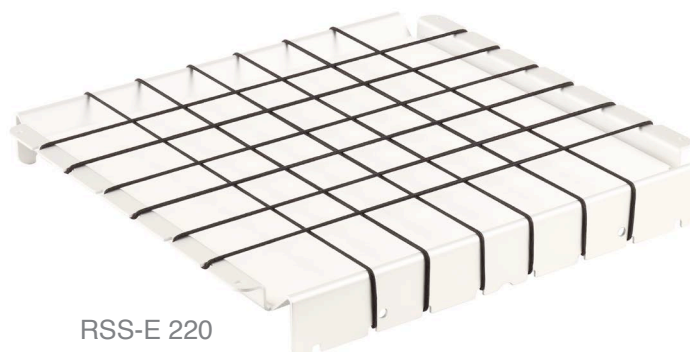
- RSS-E 100 Universalaufsatz inkl. Spannwalzen für OS/LS 5/10, RS-RS 5, RS-DS 5
 RSS-E 105 Grundplatte für OS/LS 5/10, RS-RS 5, RS-DS 5 zur Aufnahme der Erlenmeyer-Halteclips
 RSS-E 110 Universalaufsatz mit vertikal verstellbaren Spannwalzen für OS/LS 5/10, RS-RS 5, RS-DS 5
 RSS-E 115 Schalenaufsatz für OS/LS 5/10, RS-RS 5, RS-DS 5, incl. Spannriemen
- RSS-E 160 Schalenaufsatz für OS/LS 5/10, RS-RS 5, RS-DS 5, 200 x 300 mm, incl. Spannriemen
 RSS-E 165 Schalenaufsatz für OS/LS 5/10, RS-RS 5, RS-DS 5, 280 x 280 mm, incl. Spannriemen
 RSS-E 168 Verbinder für RSS-E 160/165, zur Nutzung von 2 Aufsätzen
- RSS-E 200 Universalaufsatz inkl. Spannwalzen für OS/LS 20
 RSS-E 205 Grundplatte für OS/LS 20 zur Aufnahme der Erlenmeyer-Halteclips
 RSS-E 210 Universalaufsatz mit vertikal verstellbaren Spannwalzen für OS/LS 20
- RSS-E 220 Schalenaufsatz für OS/LS 20 incl. Spannriemen



Maximale Bestückung RSS-E 105/205 mit Erlenmeyerkolben Halteclips

Aufsatz / Halteclips	25 ml	50 ml	100 ml	250 ml	500 ml
RSS-E 105	18	18	9 (12)*	6 (8)*	4 (5)*
RSS-E 205	28	28	16	9 (12)*	9

* Erlenmeyerkolben überragen den Rand der Grundplatte



Zubehör Schüttler

- RSS-E 120 Halteclip für 25 ml Erlenmeyerkolben
- RSS-E 125 Halteclip für 50 ml Erlenmeyerkolben
- RSS-E 130 Halteclip für 100 ml Erlenmeyerkolben
- RSS-E 135 Halteclip für 200/250 ml Erlenmeyerkolben
- RSS-E 140 Halteclip für 500 ml Erlenmeyerkolben

- RSS-E 145 Spannwalzen für Universalaufsatz OS/LS 5/10
- RSS-E 245 Spannwalzen für Universalaufsatz OS/LS 20

- RSS-E 180 Silikonmatte für Schalenaufsatz 10 x 5 - 15 ml Tubes
- RSS-E 181 Silikonmatte für Schalenaufsatz RSS-E 115 für 4x 50 ml Tubes

- RSS-E 250 100 ml Erlenmeyer-Schikanekolben
- RSS-E 251 250 ml Erlenmeyer-Schikanekolben
- RSS-E 252 500 ml Erlenmeyer-Schikanekolben

- RSS-E 253 100 ml Kultur-Schikanekolben
- RSS-E 254 250 ml Kultur-Schikanekolben
- RSS-E 255 500 ml Kultur-Schikanekolben



RSS-E 120



RSS-E 125



RSS-E 130



RSS-E 135



RSS-E 140

Halteclips für Erlenmeyerkolben

Inkubationsschüttler IS-OS 20



IS-OS 20

- forcierte Umluft
- Feder-Tablar im Lieferumfang
- einstellbare Sicherheitstemperatur
- Haube aus 8 mm Acrylglas
- umfangreiches Zubehör

*2 Jahre Garantie
auf alle Geräte*

Zubehör

ISS-E 200	Universalaufsatz für IS-OS 20 inkl. Spannwalzen
ISS-E 205	Grundplatte für IS-OS 20 zur Aufnahme der Erlenmeyer-Halteclips
ISS-E 220	Schalenaufsatz mit Antirutschmatte
ISS-E 300	Universalaufsatz für IS-OS 30 inkl. Spannwalzen
ISS-E 305	Grundplatte für IS-OS 30 zur Aufnahme der Erlenmeyer-Halteclips
ISS-E 320	Schalenaufsatz mit Antirutschmatte
ISS-E 130	IS-OS 20/30 Halteclip für 100 ml Erlenmeyerkolben
ISS-E 135	IS-OS 20/30 Halteclip für 200/250 ml Erlenmeyerkolben
ISS-E 140	IS-OS 20/30 Halteclip für 500 ml Erlenmeyerkolben
ISS-E 145	IS-OS 20/30 Halteclip für 1000 ml Erlenmeyerkolben
ISS-E 150	IS-OS 20/30 Halteclip für 2000 ml Erlenmeyerkolben

Technische Daten	IS-OS 20
Temperaturbereich / Auflösung (°C)	RT +5-60 / 0,1
Temperaturverteilung bei 37° C	± 0,5
Temperatur Genauigkeit (°C)	± 0,1
Betriebsart	Timer und Dauerbetrieb
Umluft	forciert
Drehzahl (rpm)	40 ... 300
Schüttelhub (mm)	20
Kapazität	7 x 500 ml Erlenmeyerkolben 4 x 1.000 ml Erlenmeyerkolben
Abmessungen Plattform (mm)	320 x 320
Leistungsaufnahme (W)	500
Abmessungen (mm)	500 x 610 x 470
Material der Haube / Dicke (mm)	Plexiglas / 8
Gewicht (kg)	40
Einstellbare Sicherheitstemperatur	Ja
Erkennung Haube geöffnet	Ja
Spannung (VAC) • Frequenz (Hz)	230 • 50/60

Inkubationsschüttler IS-OS 30



IS-OS 30

- forcierte Umluft
- Feder-Tablar im Lieferumfang
- einstellbare Sicherheitstemperatur
- Haube aus 8 mm Acrylglas
- umfangreiches Zubehör



Mögliche Beladung des Feder-Tablars

	IS-OS 20	IS-OS 30
Erlenmeyerkolben 250 ml	9	12
50 ml Flacon-Tubes	25	37

Mögliche Beladung der Grundplatte

	IS-OS 20	IS-OS 30
Erlenmeyerkolben 50 ml	28	49
Erlenmeyerkolben 100 ml	23	36
Erlenmeyerkolben 250 ml	13	18
Erlenmeyerkolben 500 ml	8	16
Erlenmeyerkolben 1.000 ml	4	9
Erlenmeyerkolben 2.000 ml	1	4

*2 Jahre Garantie
auf alle Geräte*

Technische Daten	IS-OS 30
Temperaturbereich / Auflösung (°C)	4-60 / 0,1
Temperaturverteilung bei 37° C	± 0,5
Temperatur Genauigkeit (°C)	± 0,1
Betriebsart	Timer und Dauerbetrieb
Umluft	forciert
Drehzahl (rpm)	40 ... 300
Schüttelhub (mm)	20
Kapazität	12 x 500 ml Erlenmeyerkolben
Abmessungen Plattform (mm)	450 x 450
Leistungsaufnahme (W)	1.300
Abmessungen (mm)	610 x 950 x 540
Material der Haube / Dicke (mm)	Plexiglas / 8
Gewicht (kg)	90
Einstellbare Sicherheitstemperatur	Ja
Erkennung Haube geöffnet	Ja
Spannung (VAC) • Frequenz (Hz)	230 • 50/60

Rotator RS-RR 20 und Disk-Mischer RS-RD 20

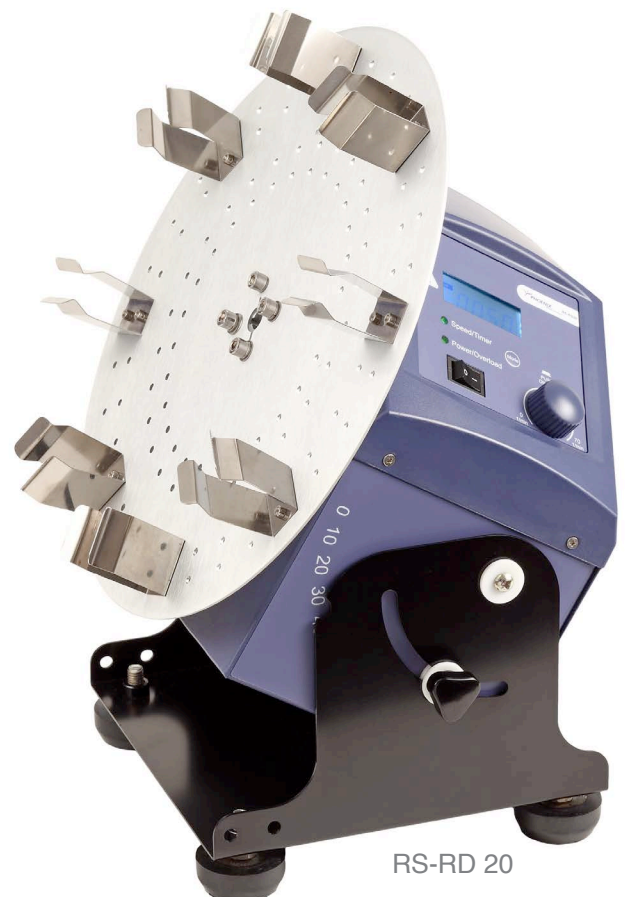
2 Jahre Garantie
auf alle Geräte



RS-RR 20

RS-RR 20 • RS RD 20

- Lieferung inklusive Drehmodul (RS-RR20) bzw. Drehteller (RS-RD 20)
- Dual-Use-Rotator RS-RR 20 kann auch als Diskmischer eingesetzt werden
- sanfter Anlauf
- rutschfeste, justierbare Schraubfüße
- beleuchtetes Display zur Einstellung der Umdrehungszahl und Zeit
- Überlastschutz mit LED-Anzeige



RS-RD 20

Technische Daten	RS-RR 20	RS-RD 20
Bewegungsart	Rotation	Rotation Disk
Rotationswinkel (°)	-	0 - 90
Drehzahlbereich (rpm)	10 - 70	
Timer-Funktion	Ja	
Betrieb	Zeit / Dauerbetrieb	
Anzeige Drehzahl / Zeit	LCD / LCD	
Einstellung Drehzahl / Zeit	digital / digital	
Abmessung (mm)	510 x 190 x 260	250 x 190 x 260
Schutzklasse	IP 21	
Leistungsaufnahme (W)	40	
Spannung (VAC) • Frequenz (Hz)	100 - 240 • 50/60	

Analoge Rotatoren und Diskmischer RS-RR 5 • RS-RD 5

RS-RR 5 • RS-RD 5

- Lieferung inklusive Zubehör für 2 ml, 15 ml und 50 ml Tubes
- variable Drehzahl
- kompakte Bauform
- rutschfeste, justierbare Schraubfüße
- leicht zu reinigendes Gehäuse

2 Jahre Garantie
auf alle Geräte



RS-RR 5



RS-RD 5

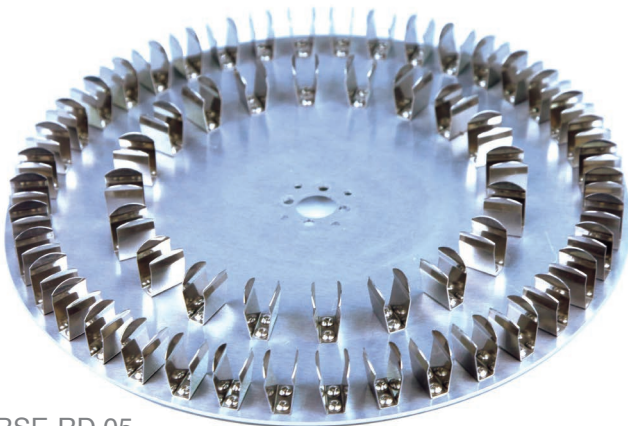
Maximale Bestückung RS-RR 5 und RS-RD 5

Aufsatz / Halteclips	1,5 / 2 ml	15 ml	50 ml
RS-RR 5	34	20	12
RS - RD 5	48	8	8

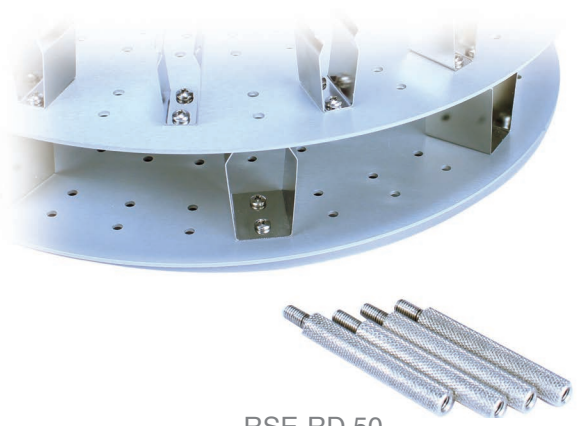
Technische Daten	RS-RR 5	RS-RD 5
Bewegungsart	Rotation	Rotation Disk
Rotationswinkel (°)	-	0 - 90
Drehzahlbereich (rpm)	5 - 80	
Timer-Funktion	-	
Betrieb	Dauerbetrieb	
Anzeige Drehzahl / Zeit	Skala / Skala	
Einstellung Drehzahl / Zeit	analog / analog	
Abmessung (mm)	530 x 150 x 190	2200 x 300 x 310
Schutzklasse	IP 21	
Leistungsaufnahme (W)	20	
Spannung (VAC) • Frequenz (Hz)	100 - 240 • 50/60	

Zubehör Rotatoren und Diskmischer

- RSE-RR 05 Drehmodul für RS-RR 20, 48 x 1,5 ml Röhrchen, horizontale Durchmischung der Tubes
 RSE-RR 10 Drehmodul für RS-RR 20, 24 x 15 ml Röhrchen, horizontale Durchmischung der Tubes
 RSE-RR 15 Drehmodul für RS-RR 20, 24 x 50 ml Röhrchen, horizontale Durchmischung der Tubes
 RSE-RR 25 Drehmodul für RS-RR 20, 32 x 1,5 ml Röhrchen, vertikale Durchmischung der Tubes
 RSE-RR 30 Drehmodul für RS-RR 20, 16 x 15 ml Röhrchen, vertikale Durchmischung der Tubes
 RSE-RR 35 Drehmodul für RS-RR 20, 16 x 50 ml Röhrchen, vertikale Durchmischung der Tubes
- RSE-RD 05 Drehteller für RS-RD 20, 60 x 1,5 ml
 RSE-RD 10 Drehteller für RS-RD 20, 16 x 15 ml
 RSE-RD 15 Drehteller für RS-RD 20, 8 x 50 ml
 RSE-RD 50 Adapter zur Nutzung mehrerer Drehteller
- RSE-RD 20 12 x 1,5/2 ml Halteclips für RS-RR 5 und RS-RD 5
 RSE-RD 22 12 x 15 ml Halteclips für RS-RR 5 und RS-RD 5
 RSE-RD 24 12 x 50 ml Halteclips für RS-RR 5 und RS-RD 5



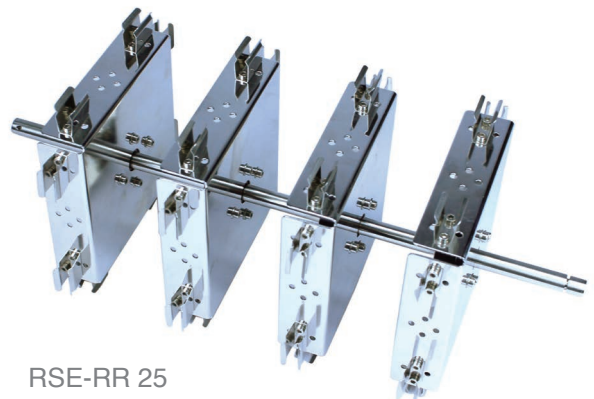
RSE-RD 05



RSE-RD 50



RSE-RR 5



RSE-RR 25

Rollenmischer RS-TR 5 / RS-TR 10

RS-TR 5 / RS-TR 10

- sanfte Durchmischung
- einfache Anwendung
- leichte Reinigung
- Timer-Funktion (RS-TR 10)
- LCD-Display (nur RS-TR 10)



RS-TR 5



2 Jahre Garantie
auf alle Geräte



RS-TR 10

Technische Daten	RS-TR 5	RS-TR 10
Bewegungsart	Rollen und Kippen	
Rollenanzahl / Rollenlänge (mm)	6 / 280	
Drehzahlbereich (rpm)	5 - 70	
Timer-Funktion	-	ja
Betrieb	Dauerbetrieb	Zeit- / Dauerbetrieb
Anzeige Drehzahl / Zeit	Skala	LCD / LCD
Einstellung Drehzahl / Zeit	analog / -	digital / digital
Abmessung (mm)	260 x 490 x 110	
Schutzklasse	IP 21	
Leistungsaufnahme (W)	25	30
Spannung (VAC) • Frequenz (Hz)	100 - 240 • 50/60	

Vortexer RS-MM 10 und Microplattenmischer RS-VF 10 • RS-VA 10



RS-MM 10

- kompakter Mischer für 96er Microtiterplatten
- stufenlos verstellbare Drehzahl
- unterschiedliche Aufsätze für RS-MM 10 erhältlich

*2 Jahre Garantie
auf alle Geräte*

RS-VF 10 • RS-VA 10

- Touch- oder Dauerbetrieb
- variable Drehzahl von 0 bis 2.500 rpm (RS-VA 10)
- rutschfeste Silikonfüße
- unterschiedliche Aufsätze für RS-VA 10 erhältlich
- robustes Gussgehäuse



Technische Daten	RS-VF 10	RS-VA 10	RS-MM 10
Schüttelbewegung	orbital		
Schüttelhub (mm)	4		4,5
Drehzahl	0 - 2.500		0 - 1.500
Drehzahlanzeige	Drehschalter	-	Drehschalter
max. Beladung (kg)	-		0,5
Abmessungen (mm)	127 x 160 x 130		150 x 80 x 260
Schutzklasse gem. EN60529	IP 21		
Abmessungen B x T x H (mm)	155 x 215 x 100		180 x 320 x 108
Gewicht (kg)	3,5		3,5
Spannung (VAC) • Frequenz (Hz)	100 - 240 • 50/60		

Zubehör für Microplattenmischer und Vortexer

RSV-E 10 Universalaufsatz für Tubes und Gefäße bis 30 mm Ø
 RSV-E 12 Haltestange für RSV-E 20-40
 RSV-E 15 100 mm Platte, inkl. Gummisaugfüßen, für Vortexer
 RSV-E 18 DNA -Aufsatz 20 Tubes 10,5 mm Ø, Material PP

RSV-E 20 48 Tubes 6 mm Ø, nur in Verbindung mit RSV-E 15
 RSV-E 25 15 Tubes 10 mm Ø, nur in Verbindung mit RSV-E 15
 RSV-E 30 12 Tubes 12 mm Ø, nur in Verbindung mit RSV-E 15
 RSV-E 35 8 Tubes 16 mm Ø, nur in Verbindung mit RSV-E 15
 RSV-E 40 8 Tubes 20 mm Ø, nur in Verbindung mit RSV-E 15
 RSV-E 44 Universalaufsatz für Tubes und Gefäße bis 99 mm Ø (nur in Verbindung mit RSV-E 15)

RSV-E 50 Universalaufsatz für Microtiterplattenmischer in Verbindung mit RSV-E 20-40
 RSV-E 55 Microtiterplatten-Aufsatz für RS-MM 10
 RSV-E 57 doppelter Microtiterplatten-Aufsatz für RS-MM 10

RSV-E 65 Microtiterplatten-Aufsatz für RS-VA 10



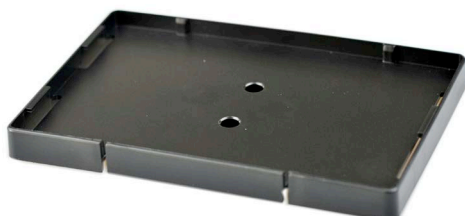
RSV-E 15



RSV-E 20-40



RSV-E 44



RSV-E 55



RSV-E 18

Rührwerk RSO-20/40 (analog und digital)



RSO-40D

RSO-20/40A

- analoges Rührwerk mit digitaler Drehzahlanzeige
- robuste Bauweise
- Schnellspannfutter
- Drehzahl stufenlos verstellbar
- hohe Laufruhe
- Überlastschutz
- durchsteckbare Rührwelle

RSO-20/40D

- (zusätzlich zur analogen Ausführung)
- digitales Rührwerk mit LCD-Anzeige
 - hohe Drehzahlpräzision
 - sanfter Anlauf
 - wahlweise Anzeige der Drehzahl/Drehmoment
 - RS 232 Schnittstelle



RSO-20A

2 Jahre Garantie
auf alle Geräte

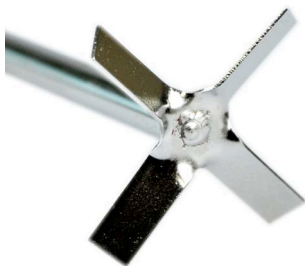
Technische Daten	RSO-20A	RSO-40A	RSO-20D	RSO-40D
Max. Rührmenge (l H ₂ O)	20	40	20	40
Drehzahlbereich (rpm)	50 - 2.200, stufenlos			
Drehzahlgenauigkeit	-	-	±3	±3
Drehzahlanzeige	LED	LED	LCD	LCD
Max. Viskosität (mPas)	10.000	50.000	10.000	50.000
Max. Drehmoment (Ncm)	30	60	30	60
ø Schnellspannfutter (mm)	0,5 - 10			
Welle durchsteckbar	ja			
Befestigung am Stativ	Ausleger 16 mm			
Drehmomentanzeige	nein			
Abmessung (mm)	82 x 220 x 186			
Gewicht (kg)	2,5	3,5	2,5	3,5
Schutzklasse	IP 42			
Leistungsaufnahme (W)	70	130	70	130
Leistungsabgabe (W)	50	100	50	100
Spannung (VAC) • Frequenz (Hz)	200 - 240 • 50/60			

Zubehör Rührwerk



RSO-E07

- RSO-E 07 Stabiles Plattenstativ incl. Kreuzmuffe, Eintauchbegrenzer und Sicherungsmutter für die Stativstange
- RSO-E 10 Propellerrührer mit 4 Flügeln, Flügeldurchmesser 50 mm, Wellendurchmesser 8 mm, Wellenlänge 400 mm
- RSO-E 11 Flächenrührer, Flügeldurchmesser 70 mm, Wellendurchmesser 8 mm, Wellenlänge 400 mm
- RSO-E 12 Propellerrührer mit einem beweglichen Flügel, Flügeldurchmesser 60 mm, Wellendurchmesser 8 mm, Wellenlänge 400 mm
- RSO-E 13 Zentrifugalrührer, Flügeldurchmesser 90 mm, Wellendurchmesser 8 mm, Wellenlänge 400 mm
- RSO-E 20 Propellerrührer PTFE-überzogen mit 4 Flügeln, Flügeldurchmesser 65 mm, Wellendurchmesser 6 mm, Gesamtlänge 350 mm
- RSO-E 21 Propellerrührer PTFE-überzogen mit 2 Flügeln, Flügeldurchmesser 70 mm, Wellendurchmesser 6 mm, Gesamtlänge 350 mm
- RSO-E 22 Flächenrührer PTFE-überzogen, Flügeldurchmesser 70 mm, Wellendurchmesser 6 mm, Gesamtlänge 350 mm
- RSO-E 23 Zentrifugalrührer PTFE-überzogen, Flügeldurchmesser 90 mm, Wellendurchmesser 6 mm, Gesamtlänge 350 mm



RSO-E10



RSO-E11



RSO-E12



RSO-E13

Mixer RS-TS 5 / RS-TS 10

RS-TS 5 / RS-TS 10

- schneller Wechsel der Blöcke durch magnetische Halterung
- automatische Blockerkennung
- 9 Programme
- effiziente Durchmischung
- präzise Temperaturregelung
- Heiz- und Kühlfunktion (je nach Modell)
- vielfältige Blockauswahl



*2 Jahre Garantie
auf alle Geräte*

RS-TS 10

Technische Daten	RS-TS 5	RS-TS 10
Schüttelbewegung	orbital	
Schüttelhub (mm)	4	
Temp. Bereich (°C)	RT+5 - 99,9	
Temp. Genauigkeit (°C)	0,5	
max. Heizrate (°C/min)	5,5	
max. Kühlrate 100 °C-RT (°C/min)	5	
max. Kühlrate unter RT (°C/min)		0,5
Geschwindigkeit	300 - 1.500	
Motor	DC, Bürstenlos	
Programme	9	
Anzeige	TFT	
Einstellung Drehzahl / Zeit	digital	
Leistung (W)	200	
Abmessungen B x T x H (mm)	200 x 235 x 120	
Gewicht (kg)	7,3	
Spannung (VAC) • Frequenz (Hz)	200 - 240 • 50/60	

Zubehör Mixer RS-TS 5 / RS-TS 10

TSB-10	Heizblock 24 x 0,5 ml
TSB-15	Heizblock 24 x 1,5 ml
TSB-20	Heizblock 24 x 2 ml
TSB-25	Heizblock 8 x 5 ml
TSB-30	Heizblock 8 x 5 ml, konisch
TSB-35	Heizblock 8 x 15 ml
TSB-40	Heizblock 4 x 50 ml
TSB-45	Heizblock 96 well PCR Platten ohne Rand
TSB-50	Heizblock 96/384 Mikrotiterplatte



TSB-10



TSB-25



TSB-40



TSB-15



TSB-30



TSB-45



TSB-20



TSB-35



TSB-50



**Besuchen Sie auch unsere Internetseite
www.Phoenix-Instrument.de**

Stand Sommer 2022, Änderungen vorbehalten

